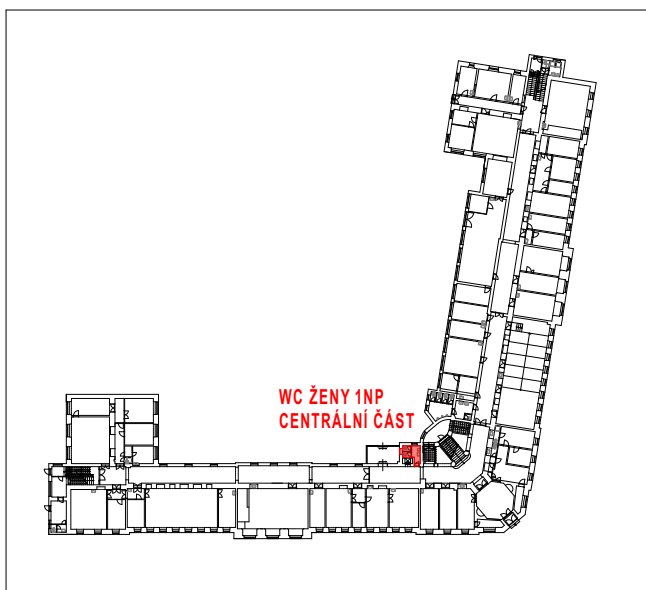


CELKOVÉ SCHEMA OBJEKTU



GENERÁLNÍ PROJEKTANT:			<div>PROJECTICON S.R.O.</div> <div>PROJEKČNÍ A KONZULTAČNÍ KANCELÁŘ</div> <div>Projection s.r.o. Antonína Kopeckého 151 549 22 Nový Hrádek IČO: 28809459</div>	
VEDOUČÍ PROJEKTANT	VYPRACOVAL	TECHNICKÁ KONTROLA		
Ing. Pavel Ježek	Ing. Tomáš Kalous	Ing. Pavel Ježek	<div><div></div><div>Mendelova</div><div>univerzita</div><div>v Brně</div></div>	
INVESTOR	Mendelova univerzita v Brně Zemědělská 810, 613 00 Brno			
MÍSTO STAVBY	p.p.č. 2/1, k.ú. Černá Pole [610771]			
STAVBA STAVEBNÍ ÚPRAVY VNITŘNÍCH PROSTOR OBJEKTU B MENDELOVY UNIVERZITY, p.č. 2/1, k.ú. ČERNÁ POLE - 1. ETAPA			FORMÁT	1 x A4
			DATUM	11/2020
			STUPEŇ PD	DPS
OBSAH	B.1.b WC ŽENY 1NP - CENTRÁLNÍ ČÁST VÝPIS POZNÁMEK		MĚŘÍTKO	Č. VÝKR. D.1.1.10

OZN.	POPIS	KS
P01	Odstranění stávající podlahové krytiny z keramické dlažby vč. podkladní betonové mazaniny. Před započítím prací bude provedena sonda pro zjištění skutečného souvrství stávající konstrukce podlahy.	
P02	Stávající kazetové podhledy WC budou odstraněny, budou odstraněny stávající zařizovací předměty, bude odbourán keramický obklad, dělicí příčky mezi kabinami WC, stávající vnitřní omítky budou odstraněny včetně vyškrabání malty ze spár cihelného zdiva do min. hloubky 20 mm.	
P03	Zdivo bude opatřeno novou vápenocementovou omítkou tl. 20 mm s vrchní štukovou omítkou.	
P04	Parapety a ostění oken budou opatřeny keramickým obkladem.	
P05	Stávající radiátory budou dočasně demontovány, otryskány, očištěny, odmaštěny a znovu natřeny základním a vrchním nátěrem. Bude provedeno včetně rozvodného potrubí vytápění.	
P06	Nový SDK obklad stávající stoupačky.	
P07	Stávající chodník z betonové dlažby bude v šířce 1,5 m dočasně odstraněn pro provedení výkopu podél obvodové stěny. Po provedení sanačních prací bude provedeno předláždění s doplněním poškozené dlažby - viz popis sanačních úprav v detailu sanace zdiva.	